



規劃說明

■ 財團法人蘭陽農業發展基金會 ■

2020宜蘭綠色博覽會-第21屆

舉辦日期：2020/03/28(六)~05/10(日)

共計44天，包含平日28天及假日16天

舉辦地點：蘇澳鎮武荖坑風景區

總場域面積超過50公頃

活動票價：平日全票150元、假日全票250元

活動介紹：

宜蘭綠色博覽會自2000年開辦以來，每一年都分享著蘭陽平原的綠色豐饒，邀請大家來到宜蘭親身體驗自然的野趣、生態的豐富，傳達出「優質生活」、「平衡生態」、「有機生產」、「永續生命」的綠色價值，將自然萬物從平面的資料中變立體，讓參觀民眾有更深入多樣化的體驗。



綠色博覽會-策展主題論述



2020年宜蘭綠色博覽會以「全球永續發展目標」(Sustainable Development Goals, SDGs)，在環境保護面向，傳達全人類面臨的共同難題。

將陸域生態、海洋保育、氣候變遷調適、潔淨水源、智慧農業、再生能源(水力發電)、減塑行動、資源再利用等議題，以寓教於樂方式，配合武荖坑園區新城溪的自然生態樣貌，設計以不破壞環境的遊樂模式，如漂漂船、清涼泡水區；以漂流木與園藝花卉建構的自然迷宮區，豐富山林生活體驗的原野樂園流籠攀岩冒險區，以皮雕、木工、藍染等手作取代塑膠用品的工藝體驗區，環教中心生態教學課程，大河流域故事導覽，多元文化音樂藝術展演、綠色生態影展等活動，建構一個在體驗中學習友善環境，在玩樂中理解自然生態的永續樂園。



綠色博覽會-活動場域介紹

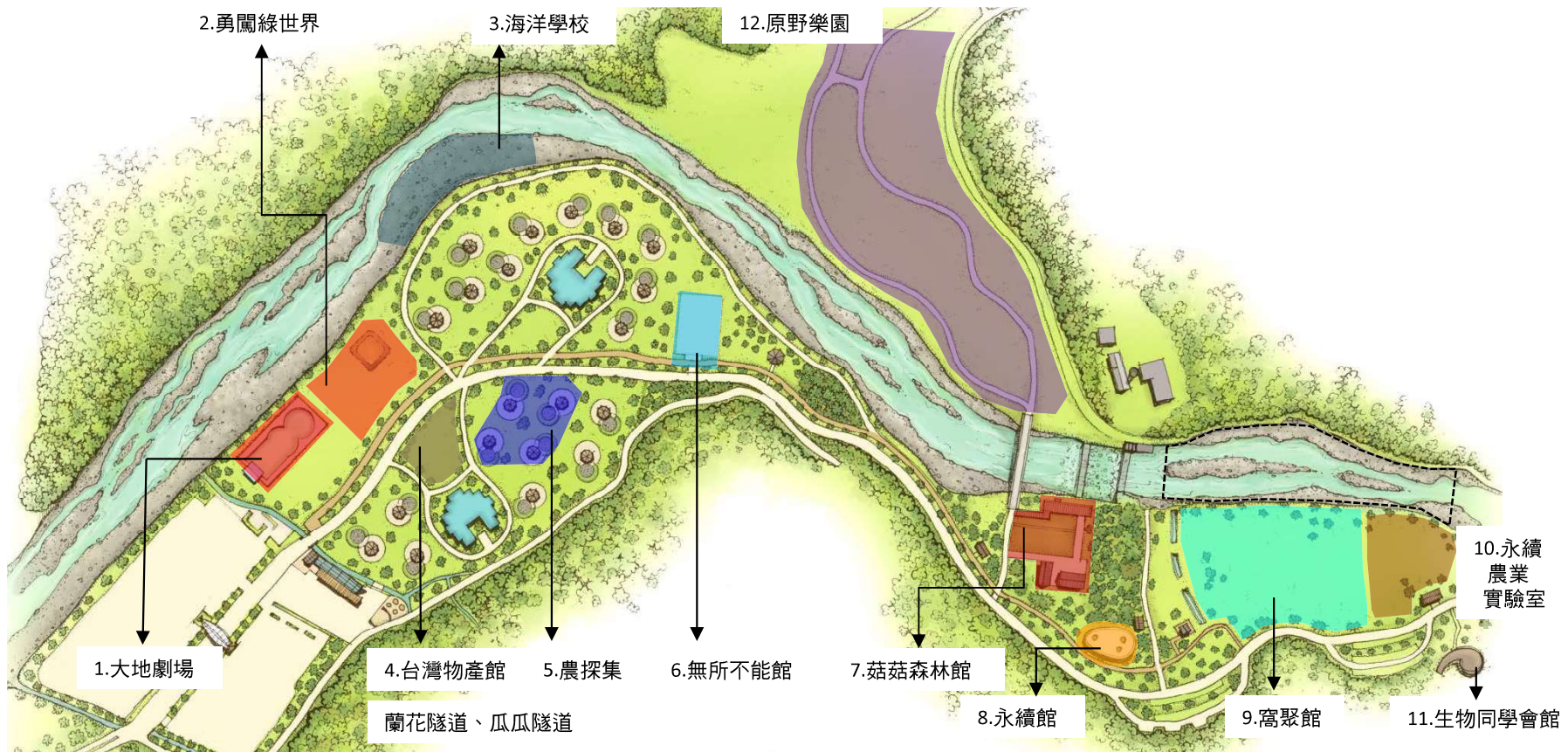
武荖坑風景區位於宜蘭縣冬山鄉和蘇澳鎮交界處，屬於新城溪水域，河道在此進入平原，展現出特有山水交融的綺麗風光，風景區面積400公頃，已開發園區面積達59.6公頃，河道行水區約8公頃，可溯溪、野餐、露營及健走賞景等多元化休閒遊憩場所。

武荖坑地勢平坦開闊、蒼翠的草坪，與完善的休閒設施，讓這裡成為舉辦『綠色博覽會』的場地，約在每年的3至5月舉辦，吸引的大批遊客前往參觀。



展館配置：初步規劃12個展區+2客家多元區

- | | | |
|---------------|---------------|------------------|
| 1、大地劇場 (大舞台) | 5、農採集(休閒農業區) | 9、窩聚館(大型蟲窩) |
| 2、勇闖綠世界(山訓設施) | 6、無所不能館(電能) | 10、永續農業科技實驗室(溫室) |
| 3、海洋學校(海洋保育) | 7、菇菇森林館(林下經濟) | 11、環教中心(環境教育) |
| 4、台灣物產館 (農漁會) | 8、永續館(主題館) | 12、原野樂園(原民體驗) |



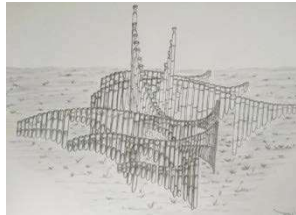
遊憩及裝置藝術：水域遊戲區2處、陸域遊戲區3座、大型裝置藝術5處



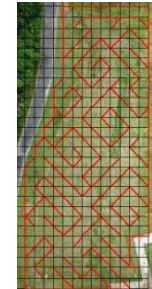
2019年實景
蘭花廊道、瓜瓜隧道



勇闖綠世界



大型竹琴與鳥類雕塑



福木迷宮



老鷹棲息生態許願樹



水域遊戲區

螞蟻蟲窩遊具



藍鯨固碳

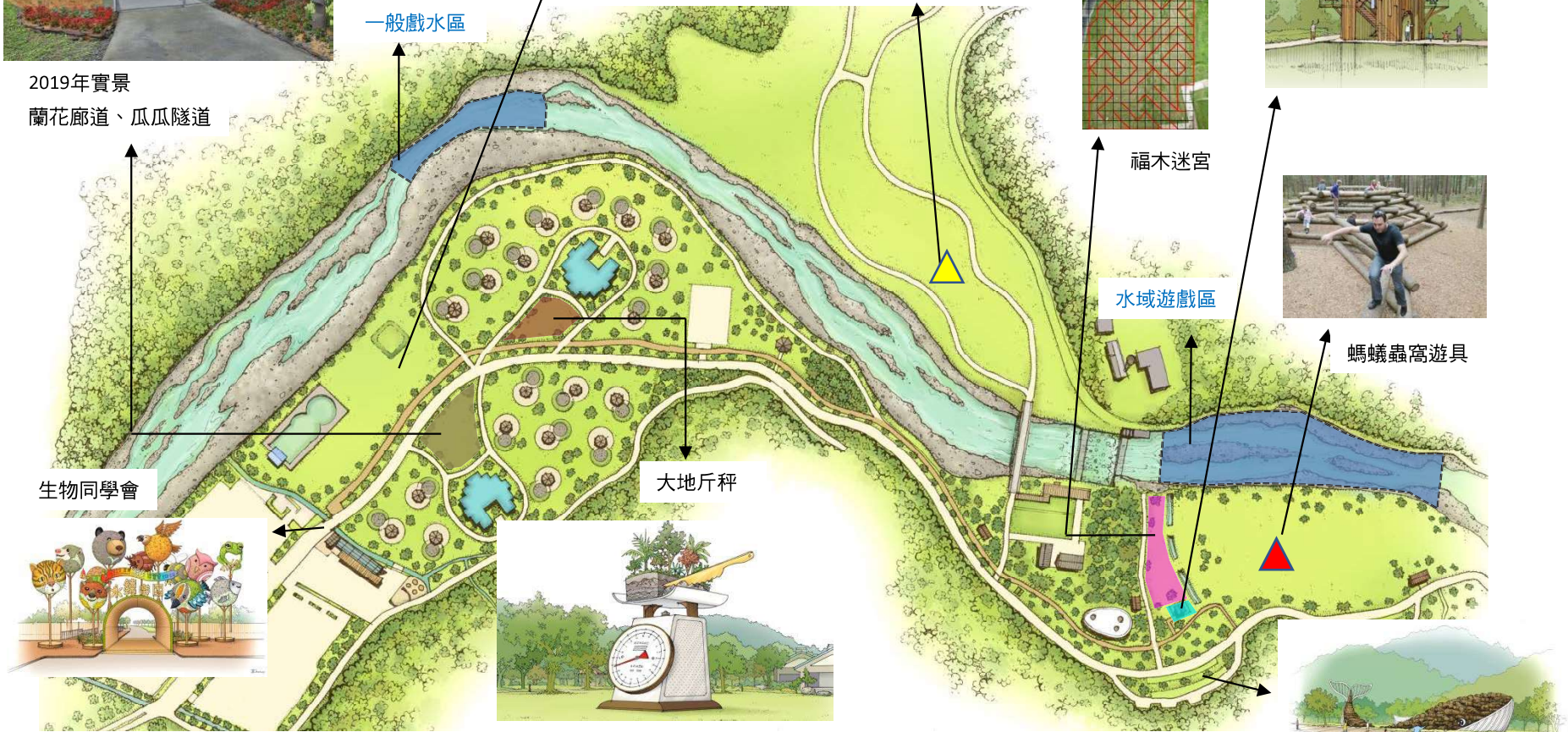


生物同學會



大地斤秤

一般戲水區

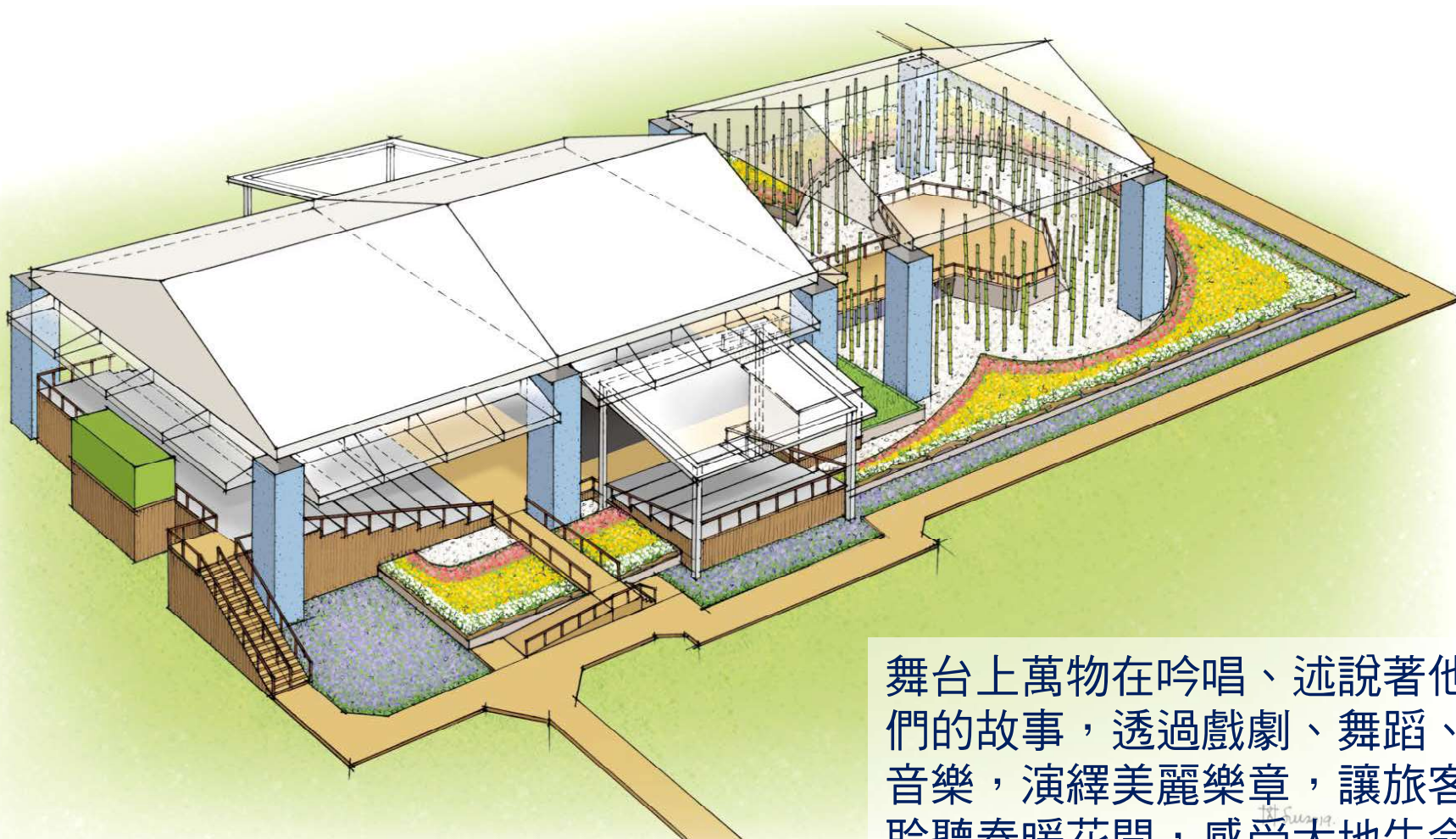


入口主題意象-生物同學會



21年來首次的綠博生物同學會來啦!! 黃喉貂、食蟹濠、黑鳶、貓頭鷹、鮰魚、八色鳥、獨角仙、食蛇龜、翡翠樹蛙、石虎、蜜蜂台灣黑熊。牠們準備跑進綠博的「永續樂園」裡，聽說裡面有新鮮的空氣、清徹的溪水，盛開的花朵....，興奮極了，快一起進入園區，跟他們一起享受大自然的美妙吧!

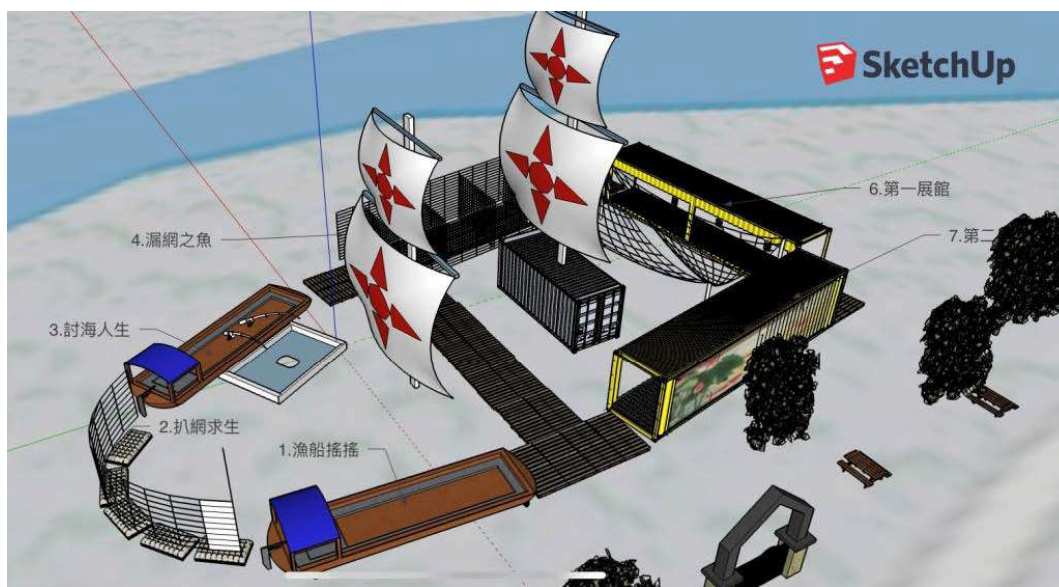
大地劇場



舞台上萬物在吟唱、述說著他們的故事，透過戲劇、舞蹈、音樂，演繹美麗樂章，讓旅客聆聽春暖花開，感受大地生命最初的律動。

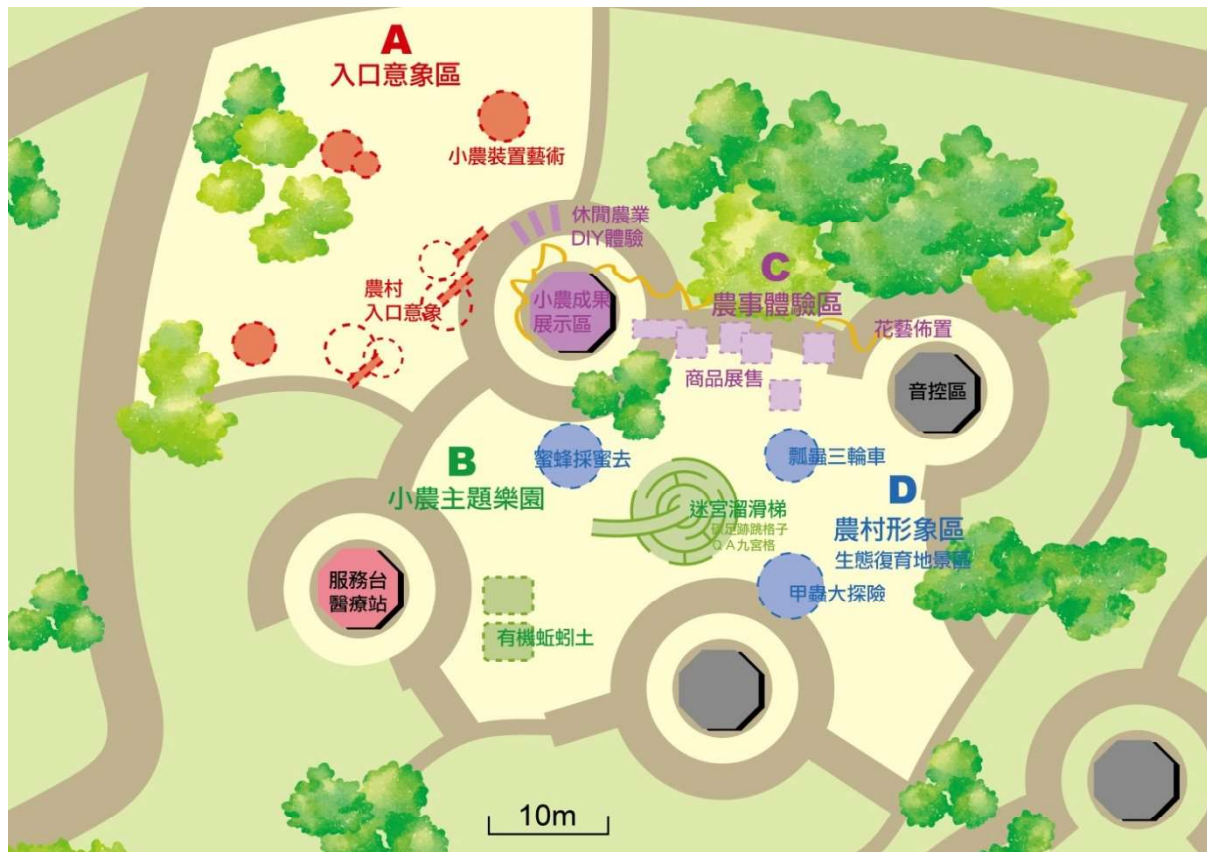
海洋學校

以船的意象呈現，加上大魚裝置藝術，營造上船出海的體驗。展區內以展示及遊戲等方式，傳達海洋及漁業與相關知識，帶領民眾瞭解海洋資源保育之重要性，並在過程中推廣漁村環境教育及休閒漁業等。



農採集

將宜蘭休閒農業區「低碳旅行、生物復育成果、友善農業生產力」特色，以農遊導覽小火車環繞農採集展區，讓遊客認識宜蘭十六個休閒農業區多樣性的生態及產物，同時集合宜蘭休閒農業區DIY體驗活動等親子互動，提升國人低碳環境意識，以達宜蘭休閒農業之永續精神，朝綠色休閒農業邁進。



無所不能館

在這個面臨能源耗竭危機的時代，展區將透過各種有趣的能源遊戲、發電互動裝置，從能源消耗起始探討，介紹各種能源、可再生能源，告訴民眾在生活中「無所不能」的科學知識，邀集大家深入省思節約能源的方法，希望能為減緩氣候變遷帶來新的希望，從遊戲中喚起民眾實踐永續發展的美好心意。

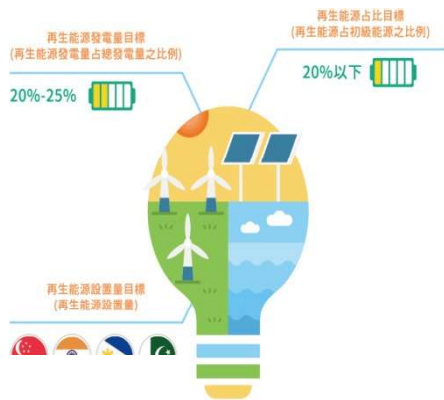



利用各種類型的“晃動”來產生電力
 • 可利用振動發電的主要領域

 工廠  基礎設施

 測量設備的運轉情況。用於提高生產效率和維護保養

 監控不易靠近的橋樑、水壩等設施的老化



亞太地區各國再生能源發展目標設定模式



菇菇森林館

整個場域規劃多種木材探索活動及闖關遊戲，在自然開放空間中，學習森林相關知識。利用國產木材-段木香菇DIY創意工作坊，讓民眾透過體驗課程更加珍惜木材資源，並推廣林下經濟之應用。



窩聚

自導式大型生態遊具體驗區：以「蟻窩」為主題，運用木竹、稻草等天然材質，建構大型生態遊具2座。讓遊客藉由遊具，直接體驗社會性昆蟲的群聚特性、分工模式，及其周邊生態、食物鏈等。另辦理大地遊戲，內容包括各式蟲窩探索、昆蟲行為、周邊生態觀察及農村童趣體驗等活動，每日至少3場，每場次30分鐘。



農村景觀營造區：

原有生態水池營造及復育，並建置木製水車、野薑花水道及農村童趣體驗場域施作，營造宜蘭農村景觀特色，以吸引各式蟲類進駐，並兼具休憩、觀賞、解說及生態活動使用。



生物同學會館



河馬困境
(HIPPO)
人類行為
對生物多
樣性的威
脅

棲息地流失Habitat loss

- 路殺食蟹獾

外來種入侵introduced species

- 到處都是斑腿樹蛙

汙染Pollution

- 新城溪裡的水生昆蟲們還在嗎？

人口成長Population

- 天上盤旋的帥氣鷹影

過度開發Overexploitation

- 禿頭鯊回不了家.....



在拯救動物們的過程中，學到人類永續的祕密.....

永續農業實驗室

- **達人傳授與田間實作體驗：**
由農業達人進行栽培示範，精進新農友善耕作技能，運用田間輪作技巧，降低土壤連作障礙，提升作物產能，將生產融入餐桌，減少食物里程。
- **設施蔬果永續栽培試驗：**
運用溫室設施栽培介質提升與農業控制設備運用示範，可降低農業人力支出成本，減少天然災害及病蟲害對蔬果收成之影響，增加農友農業生產收益及效能，成就永續發展農業。



台灣物產館

農栽小舖

- 1.友善、有機、宜蘭嚴選及青農以當時當令之蔬果食材或加工品地產地銷方式銷售



綠善市集

- 1.結合縣內各農會伴手禮、農特產品及加工品辦理展售促銷
- 2.並以產銷履歷為推動重點。



原野樂園

展館以「竹子」為設計主軸，從泰雅山林智慧中發掘遊趣，讓民眾更熟悉原民文化。園區內將設置大型的木琴與竹琴打擊樂器(高4公尺，寬6公尺)，將原民的傳統樂器融入大自然中，成為吸引民眾的亮點。設置14件大型的鳥類裝置藝術，展現原始山林中，人類與大自然共存共融的生活啟示。



客家文化體驗區



策劃概念：

以客家族群的手染意象與豐滿紅柿、落花生代表「好事會發生」，也意味在這“亭”留「好事就會發生」。

簡報結束



園區實際建置情況依場地、人力、經費及合作單位等因素而變動，本基金會保留最後解釋權利。